



# КАТАЛОГ

+7 (495) 156-36-74  
[www.slab-house.com](http://www.slab-house.com)



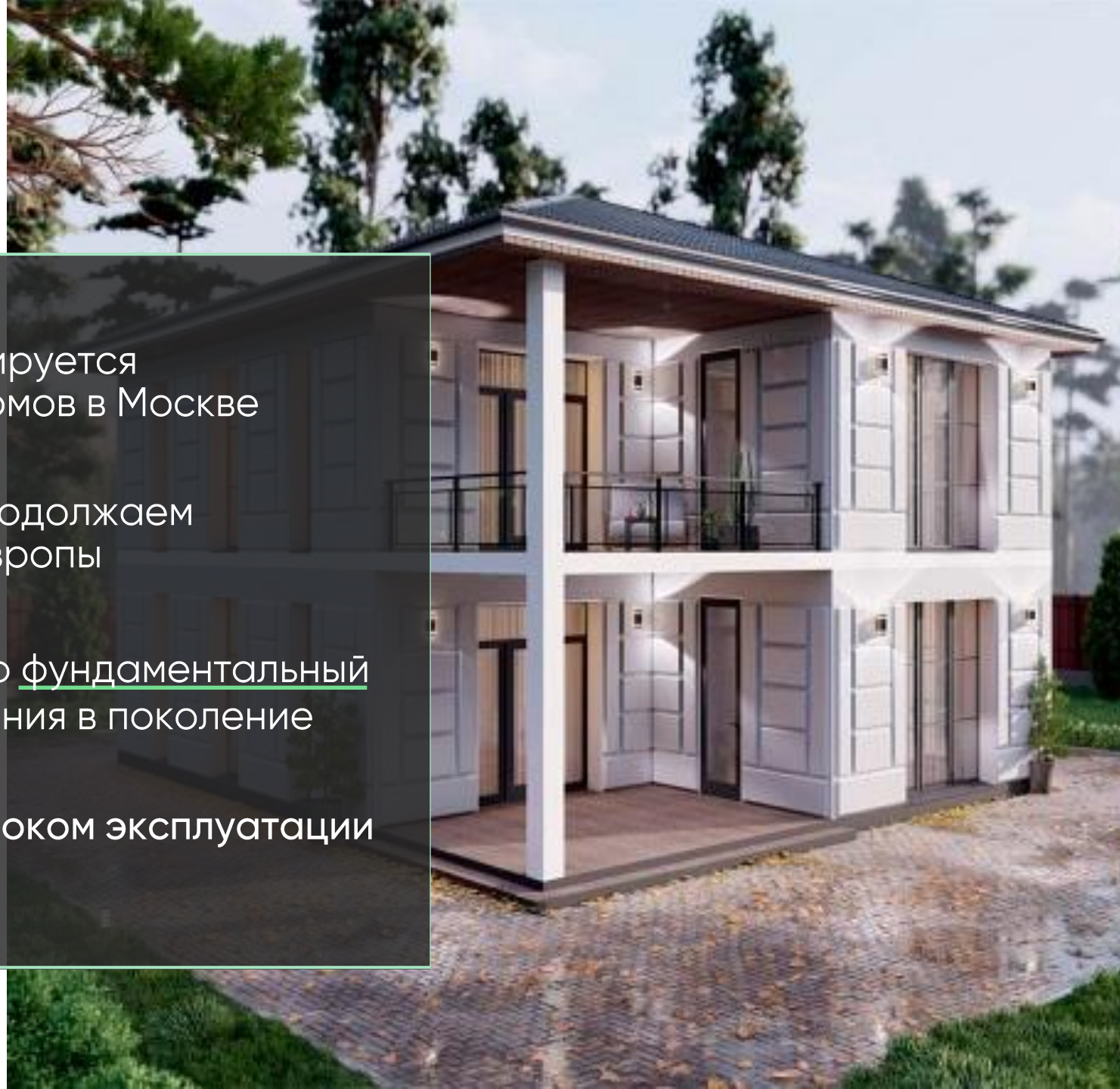
# О КОМПАНИИ

Компания **SlabHouse** специализируется на строительстве загородных домов в Москве и Подмосковье

За годы работы мы освоили и продолжаем осваивать лучшие технологии Европы

Загородный дом **SlabHouse** – это фундаментальный вклад, передающейся из поколения в поколение

Строим долговечные дома со сроком эксплуатации **от 100 лет**



# ТЕХНОЛОГИЯ СТРОИТЕЛЬСТВА

01

В основе технологии – **монолитный слэб**, который отливается в форме, где оставляется отверстие под армированный каркас будущего дома, после чего конструкции собираются и отверстия заливаются бетоном

02

**Простота сборки и надежность монолитных конструкций** позволяет возводить долговечные дома за 50 дней

03

**Слэбы производят из любого сырья**, например, из лёгких бетонов с применением керамзита. Благодаря этому наши дома обладают высокими теплоизоляционными и свойствами и позволяют сохранять комфортную температуру в доме круглый год

04

**Наша фабрика разработала 5 форм фасадов**, что позволяет выбрать внешний вид отделки и придать индивидуальность Вашему дому

05

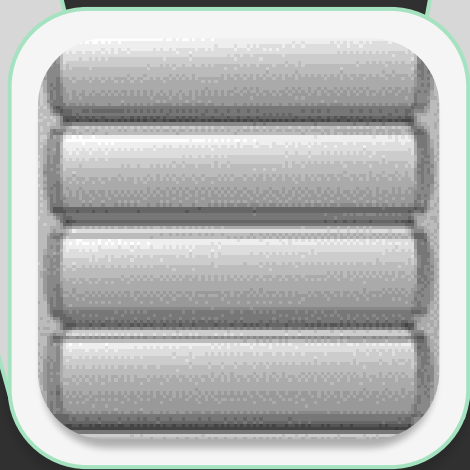
**Стоимость строительства** с использованием монолитного слэба значительно ниже и надежнее, чем при использовании других применяемых в России технологий

# ФОРМЫ ФАСАДОВ

Решение по внешней отделке на выбор



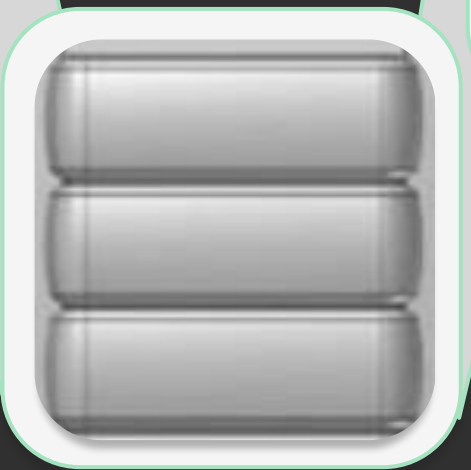
Rust



Stone



Wood



Balk



Brick

# НАШИ ПРЕИМУЩЕСТВА



15 лет гарантии

Предоставляем гарантию на строительство дома



75% построено по рекомендациям

Клиенты остаются довольны, следовательно рекомендуют нас своим близким, друзьям и знакомым



Оплата по этапам

Оплата строительства по факту выполнения работ - это исключает финансовые риски



Фиксированная цена

В смете не изменяется на протяжении всего процесса

С 1994 года мы ежегодно строим десятки домов и сделали счастливыми уже **1450 семей**

Используем **уникальную технологию «Монолитный слэб»** - строим дома надежно, быстро и качественно

# ЧТО ВХОДИТ В СТОИМОСТЬ ДОМА:



## Фундамент

Слой геотекстиля, затем – песчаное основание, которое трамбуется, и сверху накрывается вторым слоем геотекстиля

Далее укладывается щебень с его последующей трамбовкой

После чего укладывается утеплитель пеноплекс с укрытием гидрозащитной пленкой

Перекрытием является монолитная плита из бетона с армированием



## Стеновой комплект

Монолитный слэб с армированным каркасом  
Слэбы обладают высокими теплоизоляционными свойствами и позволяют сохранять комфортную температуру в доме круглый год

Наша фабрика разработала 5 форм фасадов, что позволяет выбрать внешний вид отделки и придать индивидуальность Вашему дому



## Окна и двери

В доме устанавливаются двери и окна (окна производства фирмы Veka)



## Кровля

В качестве покрытия кровли используется металлочерепица производства ООО Металл Профиль по канадской технологии



## Сопровождение строительства

Все этапы строительства контролируются нашими кураторами, которые внимательно следят за соответствием выполняемых работ проекту

# ЧТО НЕ ВХОДИТ В КОМПЛЕКТАЦИЮ ДОМА:



## Доставка

Стоимость доставки зависит от месторасположения участка, общего объема заказа, вида и времени предоставления услуги, поэтому рассчитывается индивидуально



## Отделка цоколя

Наиболее популярные виды декоративной отделки цоколя по периметру – это деревянные крашенные рейки и фиброцементные панели с различными фактурами

Стоимость опции рассчитывается индивидуально после обустройства фундамента



## Снегозадержатели

Надежная система безопасности, основные функции которой предотвращение неконтролируемого сползания снега и удержание снежного покрова на кровле с целью теплоизоляции

Рекомендуем данную опцию к установке



## Лестницы на крыльцо и террасу

Установим чистовые деревянные лестницы на металлокаркасе и крыльцо и террасу

Опция рассчитывается индивидуально в зависимости от проекта дома и материалов исполнения лестниц

# ЧТО МОЖНО ЗАКАЗАТЬ ДОПОЛНИТЕЛЬНО:



## Подведение коммуникаций к дому

Мы осуществляем подключение дома к коммуникациям заранее подведенным к точкам, отмеченным на схеме фундамента

В случае необходимости выполни работы по подведению коммуникаций к дому, бурению скважины или колодца, установке локальных очистных сооружений, подключению к электросетям



## Забор с калиткой и воротами

Обустроим заборы и ворота всех видов: сетки и евроштакетник, откатные или распашные калитки, вольеры, секционные, механизированные и автоматические ворота



## Уличное освещение

У нас вы можете заказать современное настенное освещение по фасаду дома или стильные уличные светильники для террасы



## Ландшафтный дизайн

Проведем комплекс мероприятий по благоустройству территории вашего участка

Создадим красивое, гармоничное и функциональное пространство для комфорта вашей семьи

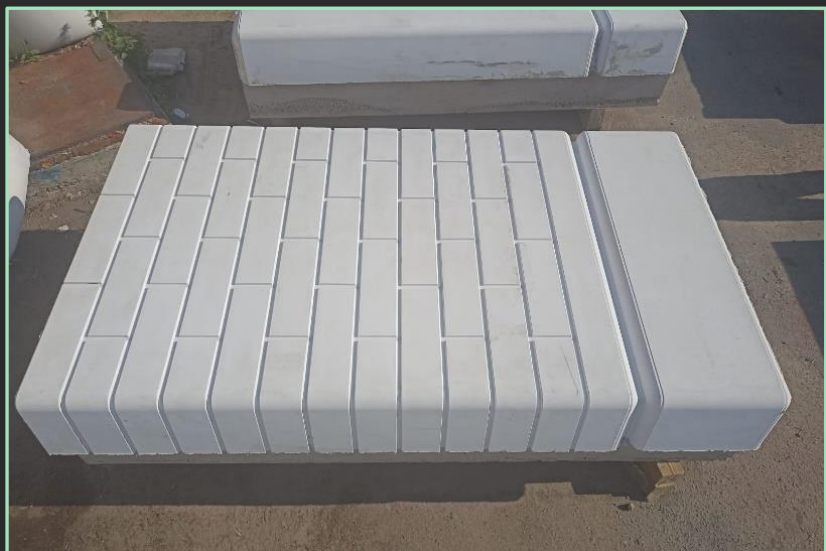


## Навес или гараж для автомобилей

Изготовим и смонтируем стильный современный автонавес с плоской крышей или спроектируем гараж на необходимое количество машиномест



# ПРОЦЕСС СТРОИТЕЛЬСТВА



# ПОСТРОЕННЫЕ ОБЪЕКТЫ



ПОРА В СВОЙ ДОМ!



Подробности по телефону:  
**+7 (821) 904-11-25**

Продажа от собственника  
Московская обл. Щелковский р-н, п. Литвиново  
ИП Сахабеев | ИНН 1650 34269000 |  
ОГРНИП 305165035500088

Стоимость  
квадратного метра

от **60**  
тыс. руб.

# КАТАЛОГ ДОМОВ

## ОДНОЭТАЖНЫЕ ДОМА

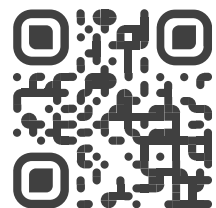
01	Дом 68 м <sup>2</sup>   2 спальни	13
02	Дом 72 м <sup>2</sup>   2 спальни	14
03	Дом 80 м <sup>2</sup>   2 спальни	15
04	Дом 80 м <sup>2</sup>   2 спальни	16
05	Дом 81 м <sup>2</sup>   2 спальни	17
06	Дом 82 м <sup>2</sup>   2 спальни	18
07	Дом 85 м <sup>2</sup>   2 спальни	19
08	Дом 86 м <sup>2</sup>   3 спальни	20
09	Дом 101 м <sup>2</sup>   3 спальни	21
10	Дом 102 м <sup>2</sup>   2 спальни	22
11	Дом 103,5 м <sup>2</sup>   3 спальни	23
12	Дом 110 м <sup>2</sup>   3 спальни	24
13	Дом 111 м <sup>2</sup>   3 спальни	25
14	Дом 116,5 м <sup>2</sup>   3 спальни	26
01	Дом с гаражом 156 м <sup>2</sup>   2 спальни	27

## ДВУХЭТАЖНЫЕ ДОМА

01	Дом 103 м <sup>2</sup>   2 спальни	29
02	Дом 138 м <sup>2</sup>   4 спальни	30
03	Дом с гаражом 147 м <sup>2</sup>   2 спальни	31
04	Дом 158 м <sup>2</sup>   3 спальни	32
05	Дом 178 м <sup>2</sup>   4 спальни	33
06	Дом 194 м <sup>2</sup>   4 спальни	34
07	Дом 202,5 м <sup>2</sup>   4 спальни	35

## ДУПЛЕКС

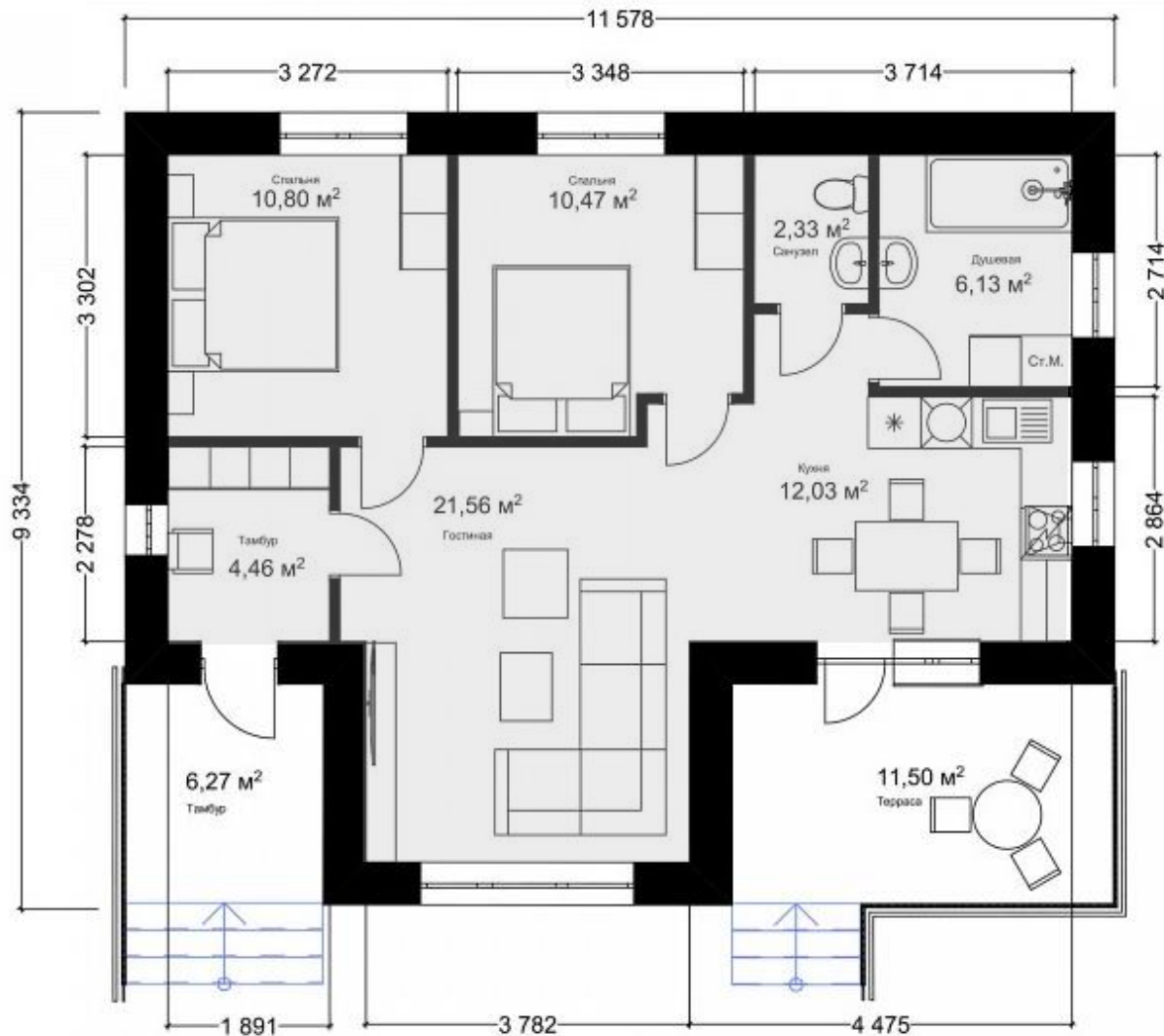
01	Дом 112 м <sup>2</sup>   4 спальни	37
02	Дом 122 м <sup>2</sup>   4 спальни	38
03	Дом 122 м <sup>2</sup>   4 спальни	39
04	Дом 192 м <sup>2</sup>   4 спальни	40



# ОДНОЭТАЖНЫЕ ДОМА



# Дом площадью 68 м<sup>2</sup>



Площадь дома

**68 м<sup>2</sup>**

Терраса

**+ 11,5 м<sup>2</sup>**



slab-house.com

13



2 спальни



гостиная

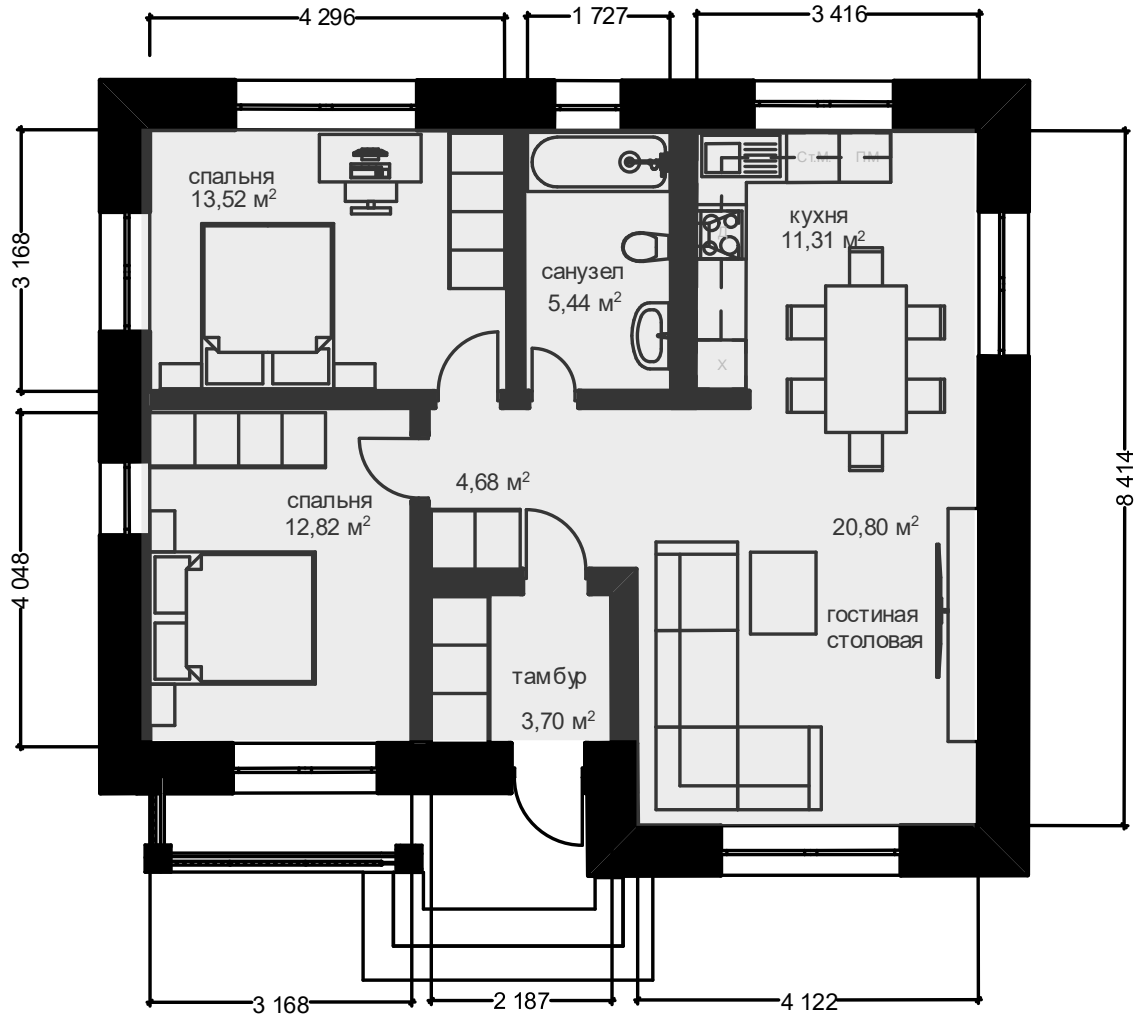


кухня



2 санузла

# Дом площадью 72 м<sup>2</sup>



Площадь дома

72 м<sup>2</sup>



slab-house.com

14



2 спальни



гостиная

+

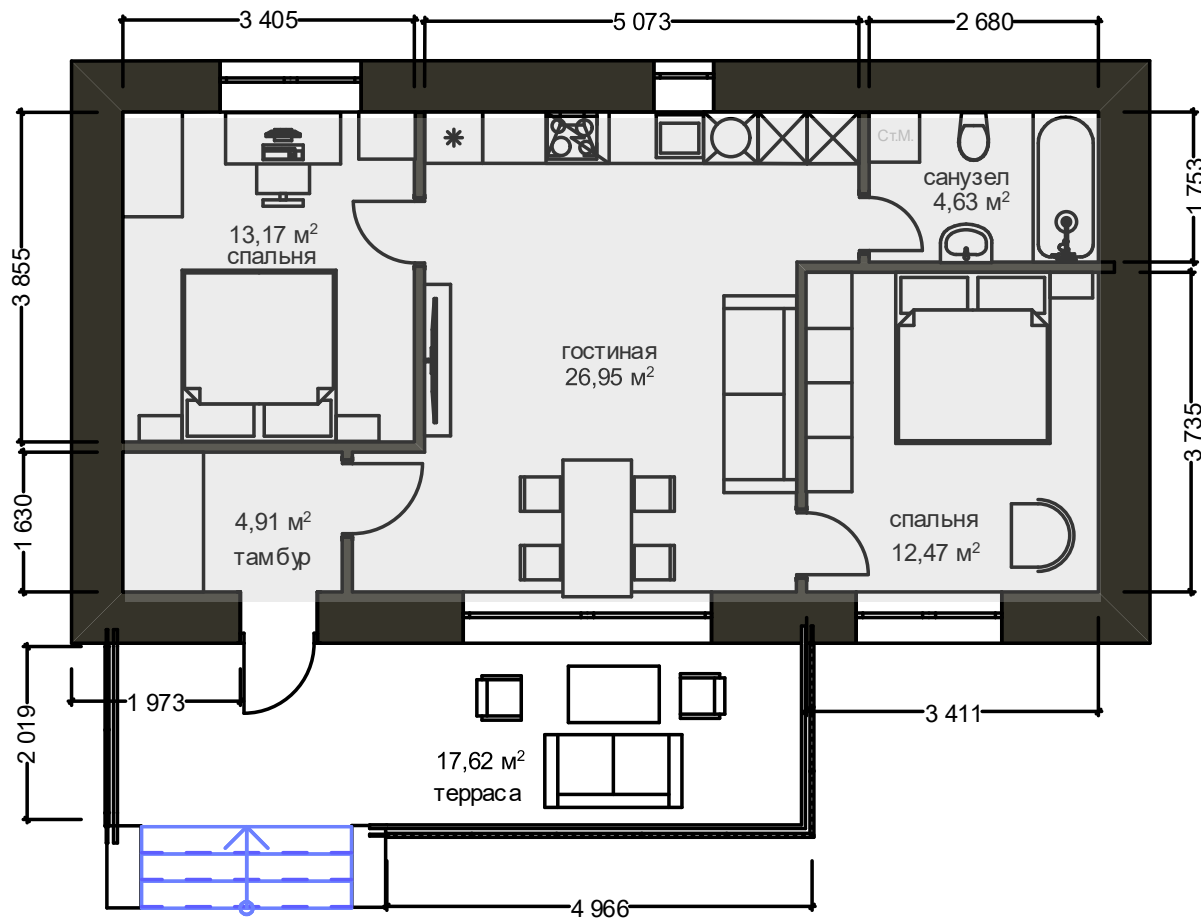


кухня



санузел

# Дом площадью 80 м<sup>2</sup>



Площадь дома

80 м<sup>2</sup>

Терраса

18 м<sup>2</sup>



slab-house.com

15



2 спальни



гостиная



кухня



санузел

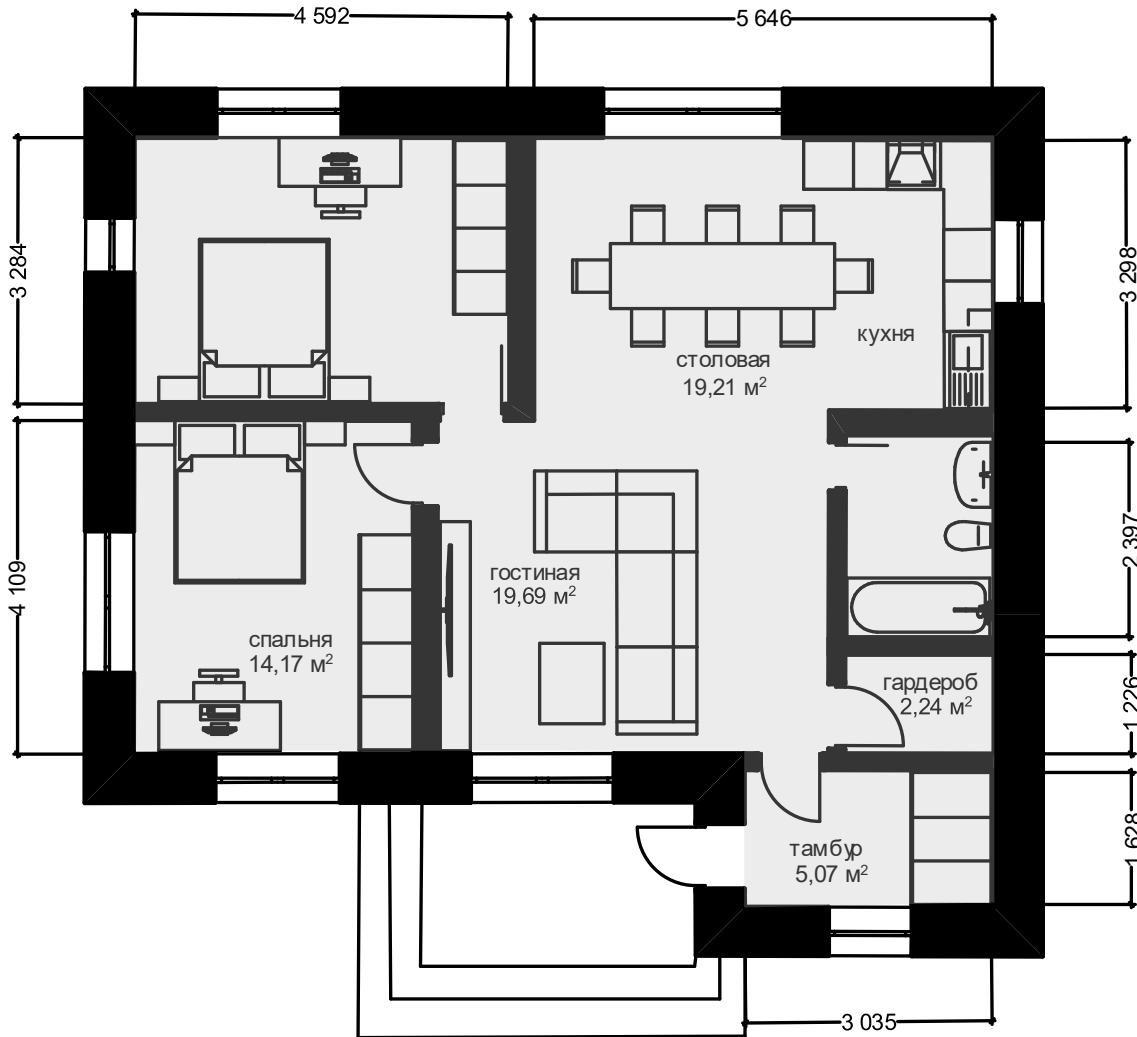


терраса

# Дом площадью 80 м<sup>2</sup>

Площадь дома

80 м<sup>2</sup>



slab-house.com

16



2 спальни



гостиная

+



кухня



санузел



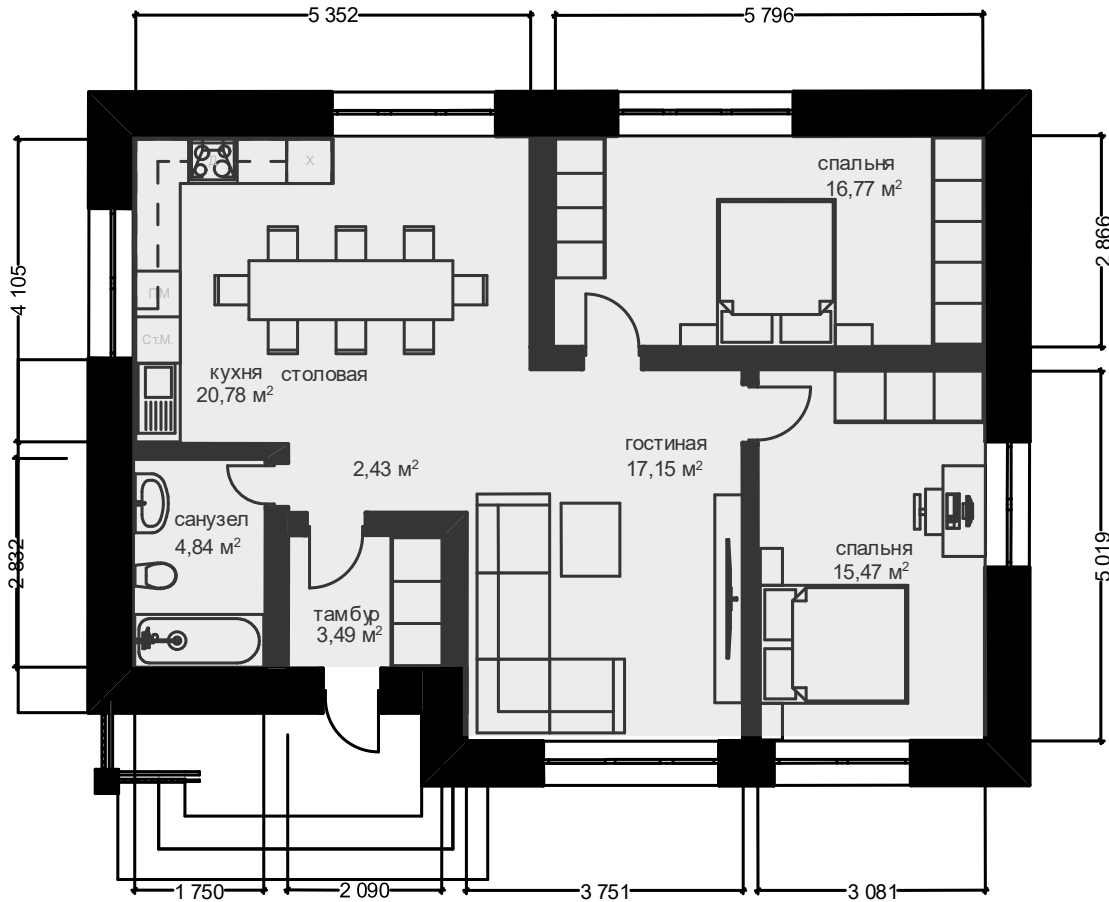
гардероб



# Дом площадью 81 м<sup>2</sup>

Площадь дома

81 м<sup>2</sup>



2 спальни



гостиная

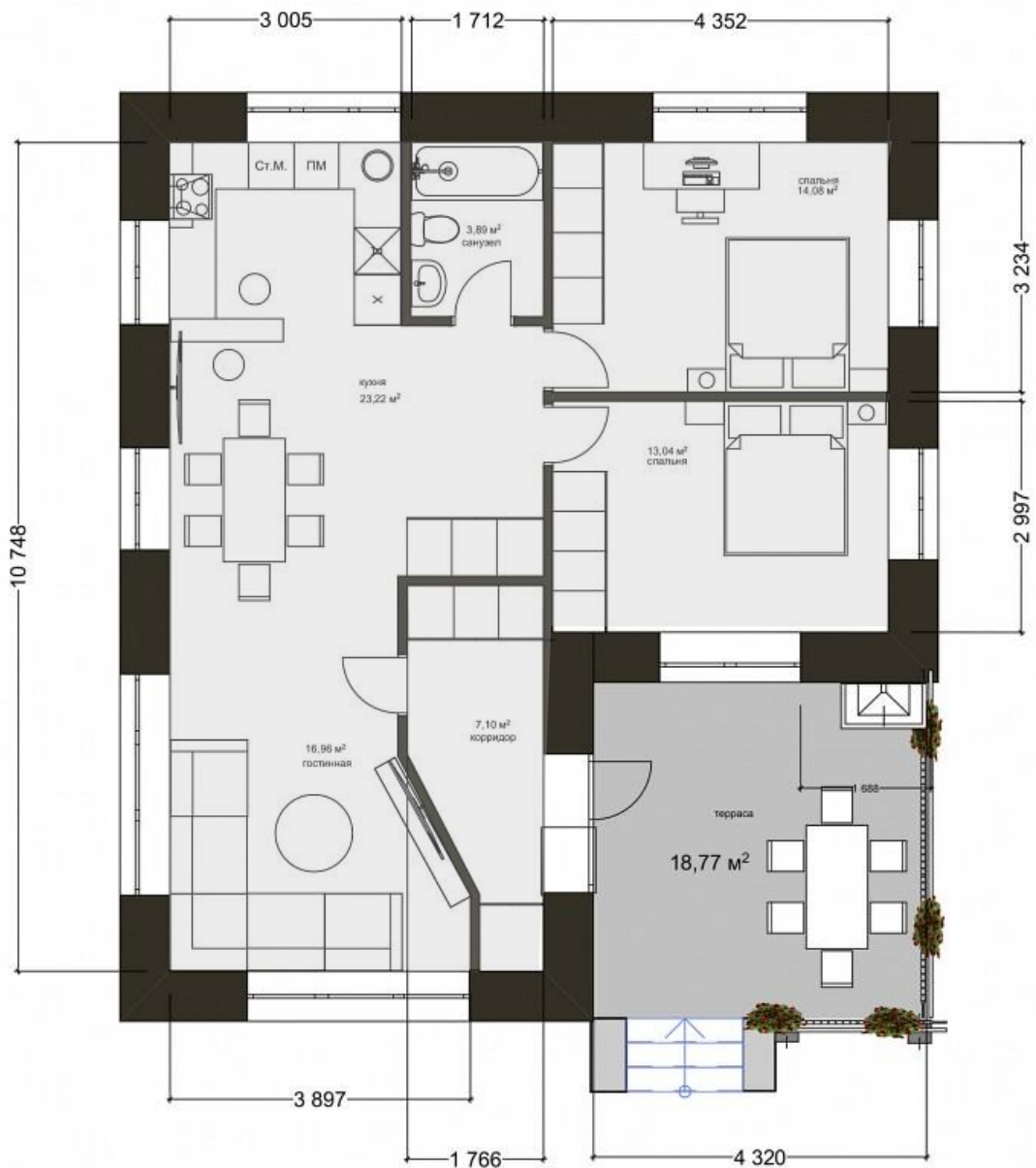


кухня



санузел

# Дом площадью 82 м<sup>2</sup>



Площадь дома

82 м<sup>2</sup>

Терраса

19 м<sup>2</sup>



slab-house.com

18



2 спальни



гостиная



кухня

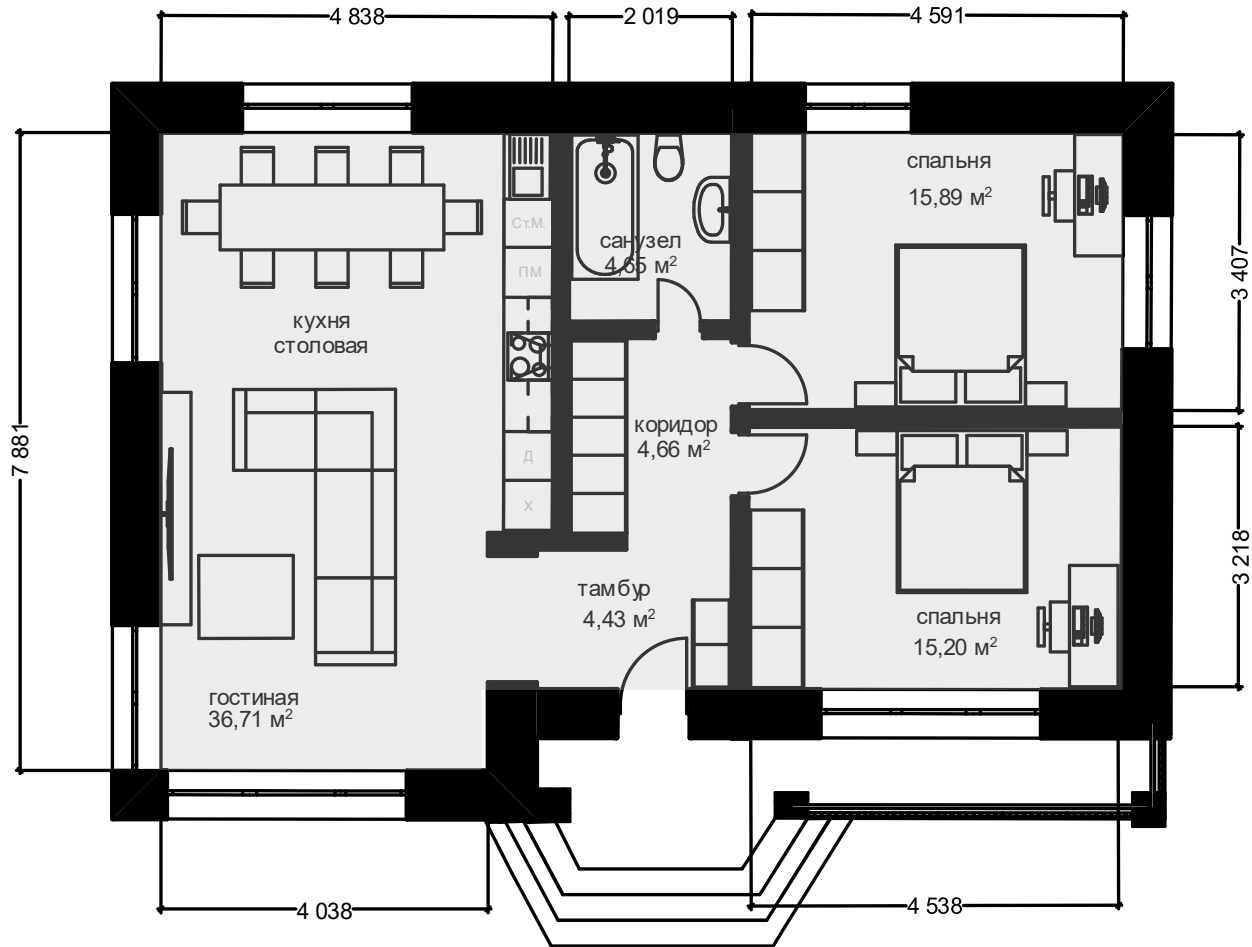


санузел



терраса

# Дом площадью 85 м<sup>2</sup>



Площадь дома

85 м<sup>2</sup>



slab-house.com

19



2 спальни



гостиная

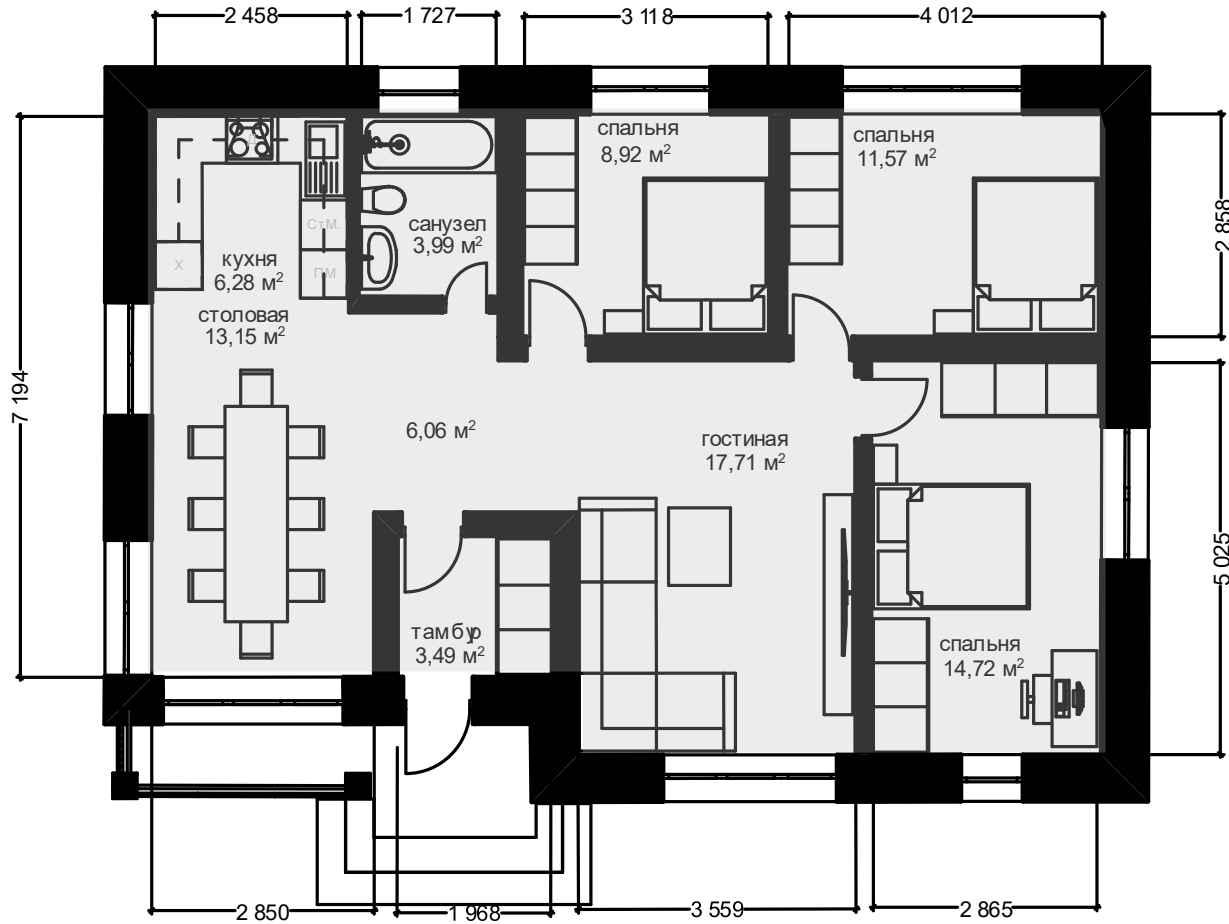


кухня



санузел

# Дом площадью 86 м<sup>2</sup>



Площадь дома

86 м<sup>2</sup>



slab-house.com

20



3 спальни



гостиная

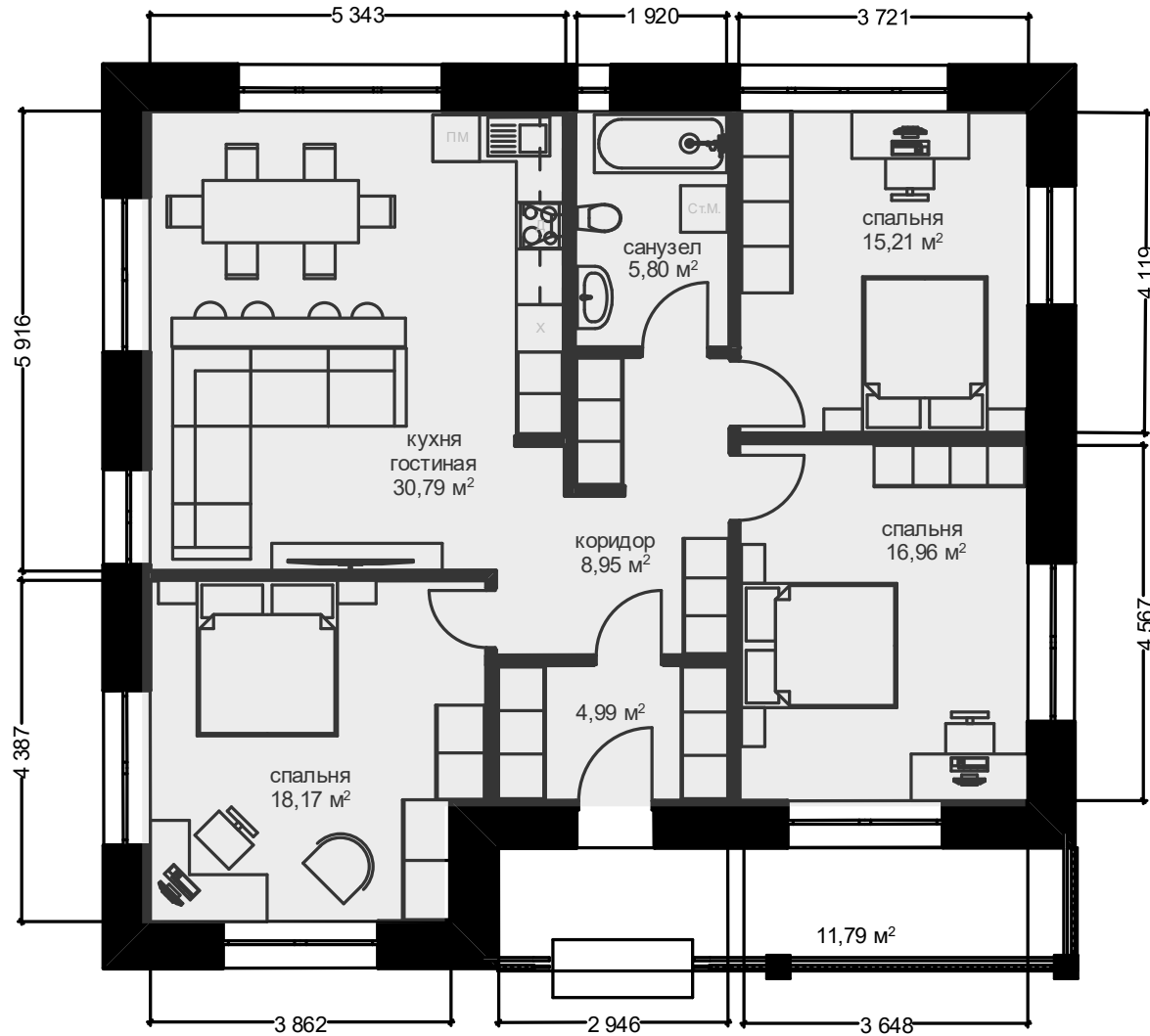


кухня



санузел

# Дом площадью 101 м<sup>2</sup>



Площадь дома

101 м<sup>2</sup>

Терраса

12 м<sup>2</sup>



slab-house.com

21



3 спальни



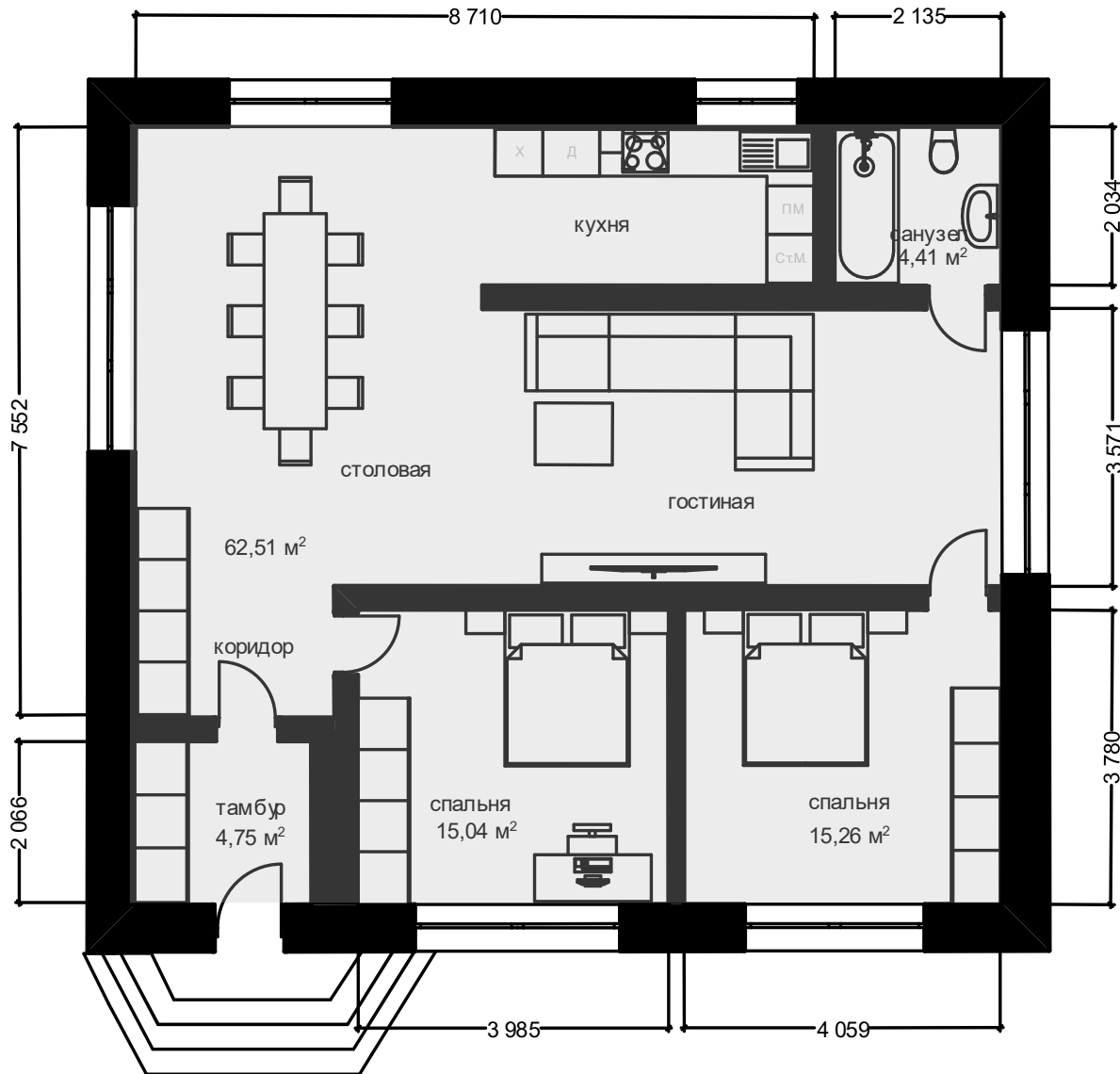
гостиная

кухня



санузел

# Дом площадью 102 м<sup>2</sup>



Площадь дома

102 м<sup>2</sup>



slab-house.com

22



2 спальни



гостиная

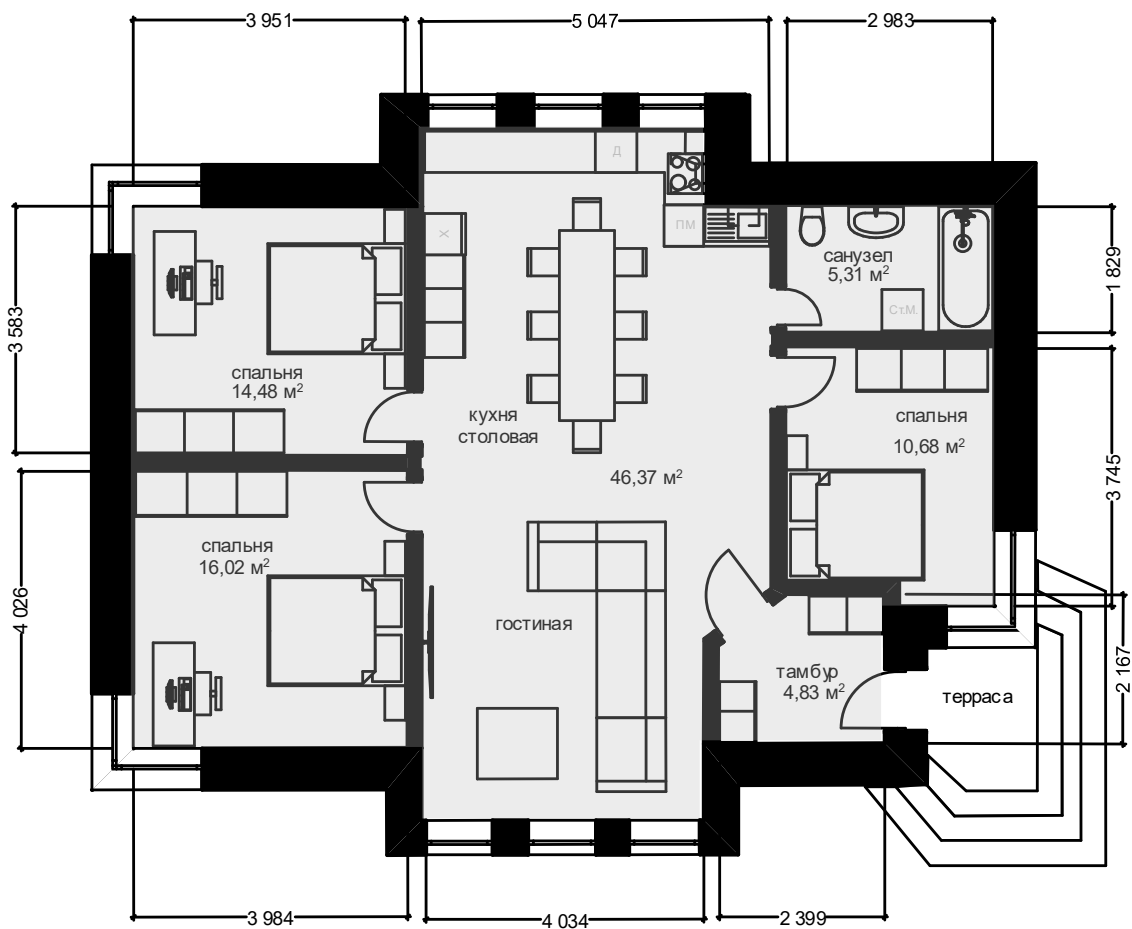


кухня



санузел

# Дом площадью 103,5 м<sup>2</sup>



Площадь дома

103,5 м<sup>2</sup>



slab-house.com

23



3 спальни



гостиная



кухня

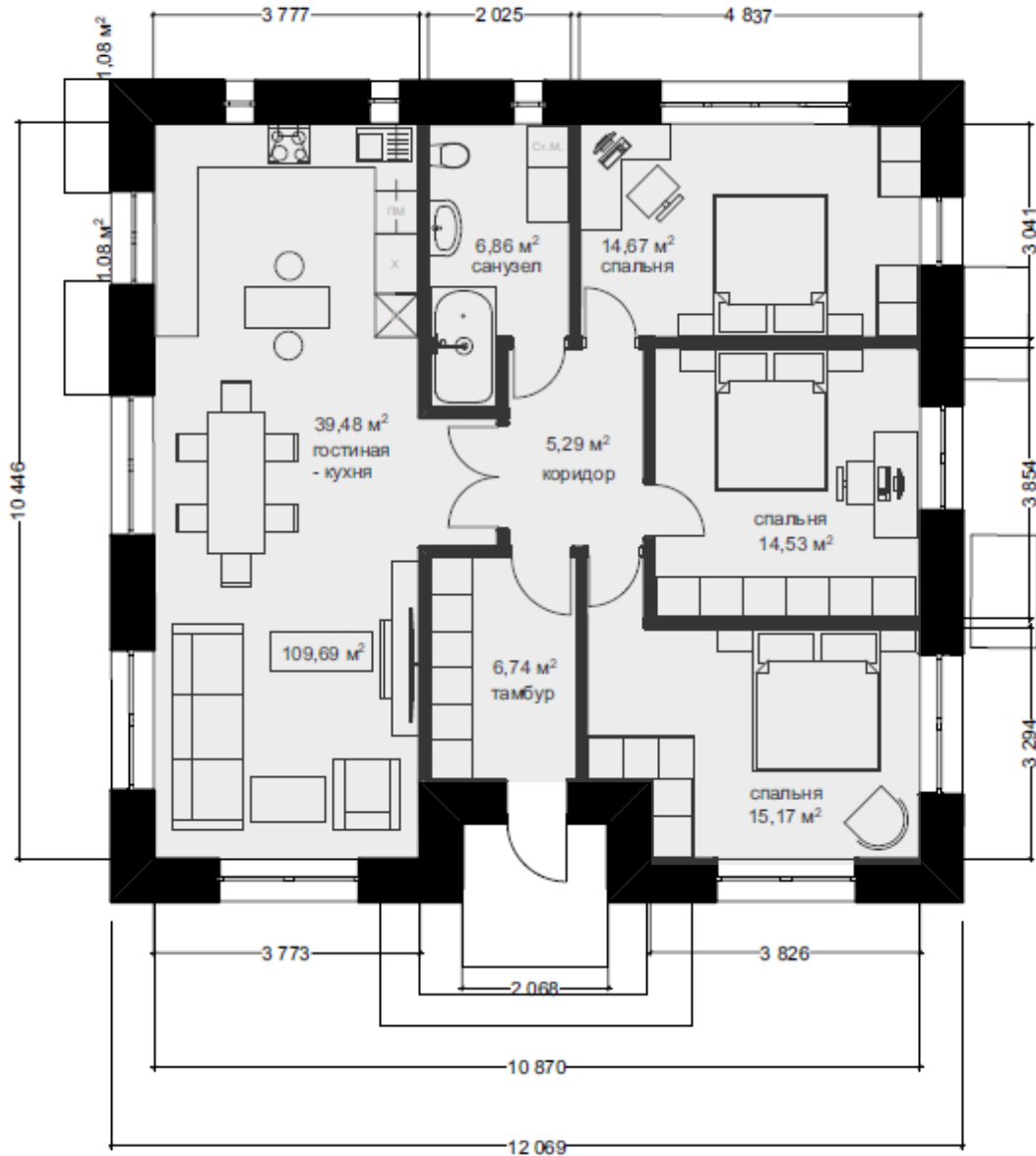


санузел



терраса

# Дом площадью 110 м<sup>2</sup>



Площадь дома

110 м<sup>2</sup>



slab-house.com

24



3 спальни



гостиная

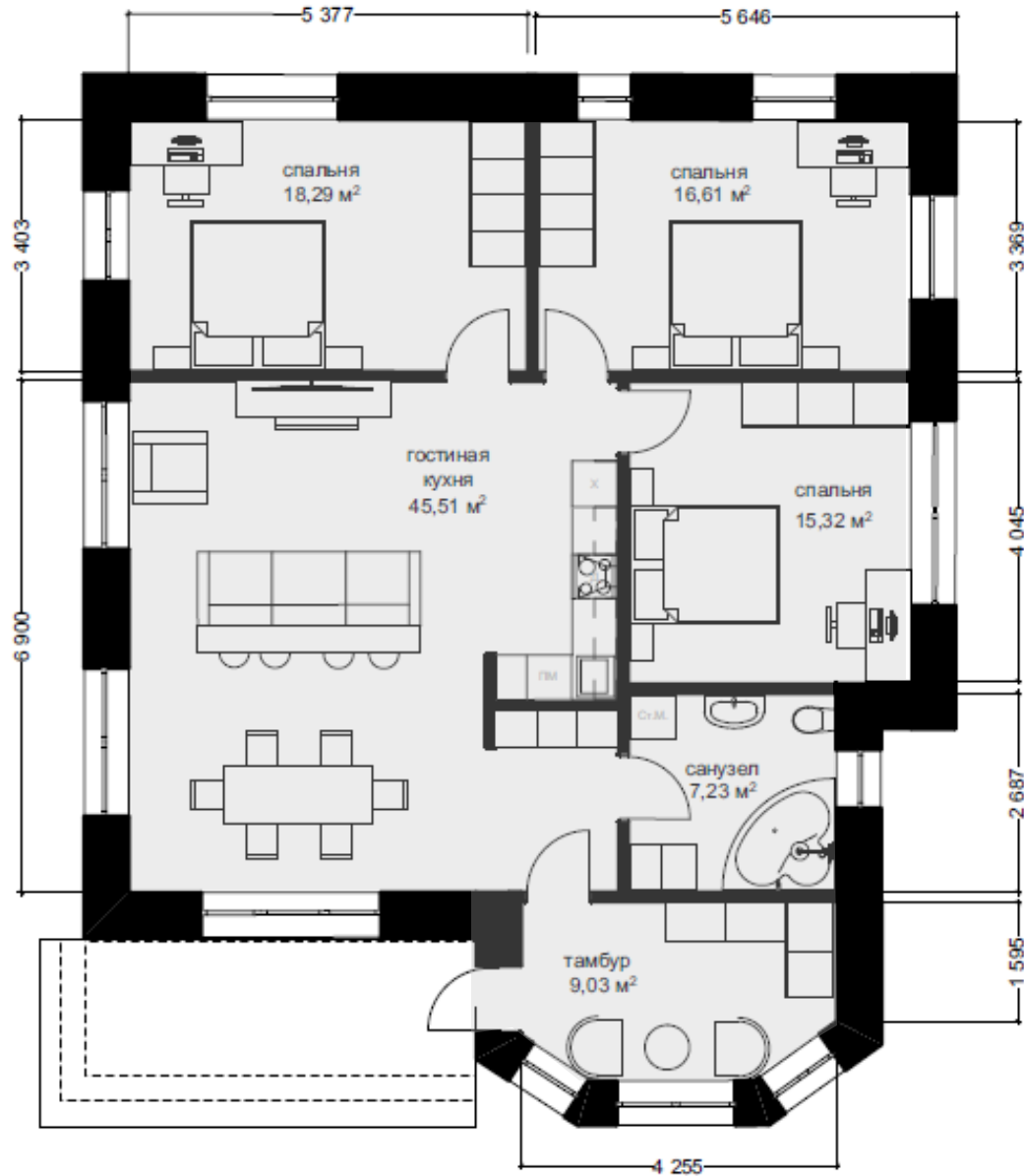
кухня



санузел



# Дом площадью 111 м<sup>2</sup>



Площадь дома

111 м<sup>2</sup>



slab-house.com

25



3 спальни



гостиная

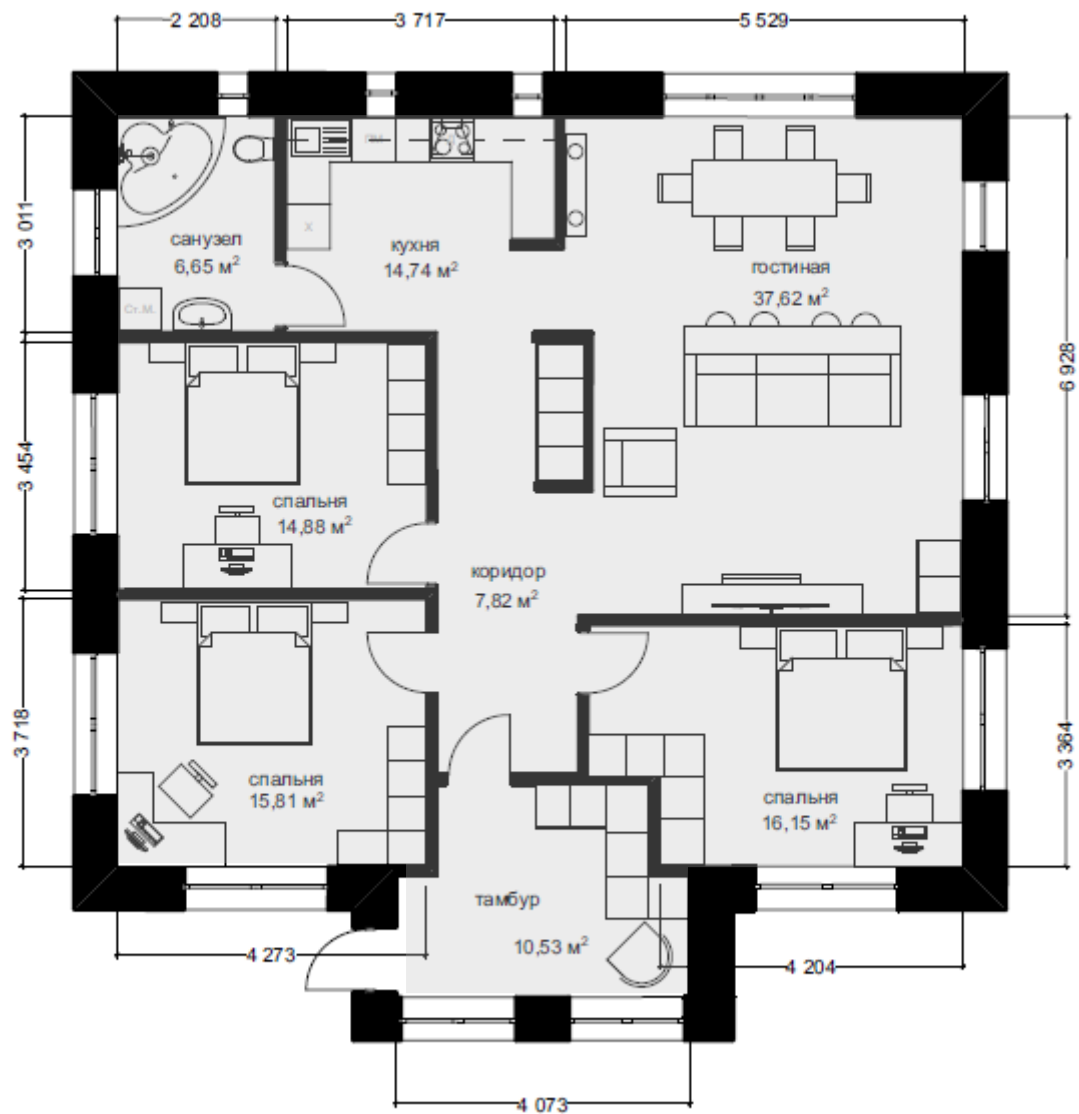


кухня



санузел

# Дом площадью 116,5 м<sup>2</sup>



Площадь дома

116,5 м<sup>2</sup>

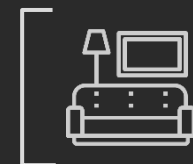


slab-house.com

26



3 спальни



гостиная

+

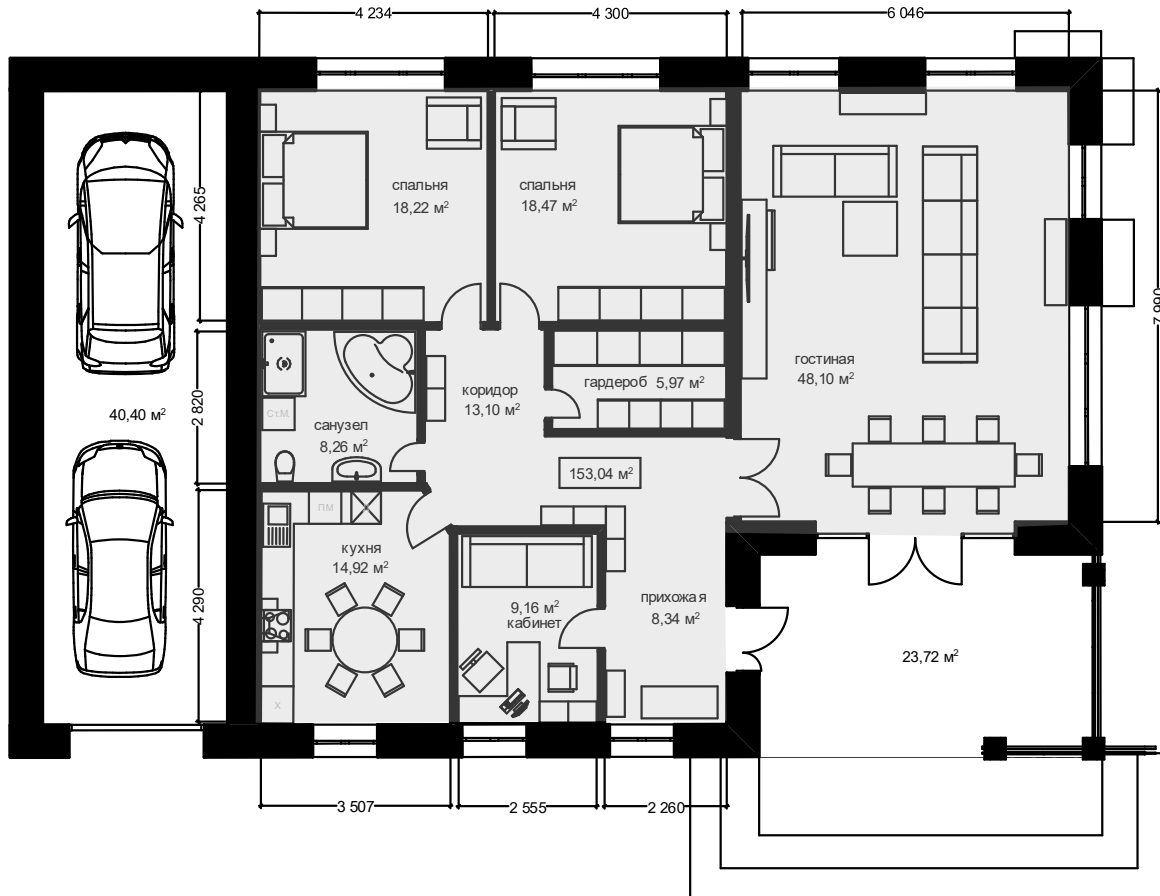


кухня



санузел

# Дом площадью 153 м<sup>2</sup>



Площадь дома

**153 м<sup>2</sup>**

Гараж

**40 м<sup>2</sup>**

Терраса

**24 м<sup>2</sup>**



2 спальни



просторная  
гостиная



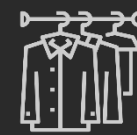
кухня



кабинет



санузел



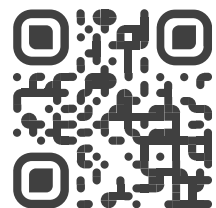
гардероб



гараж  
на 2 машины



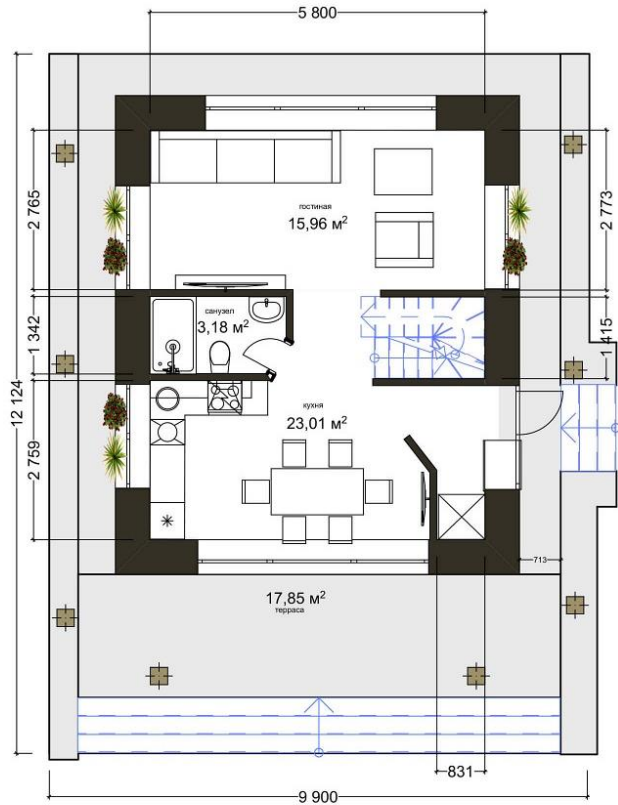
терраса



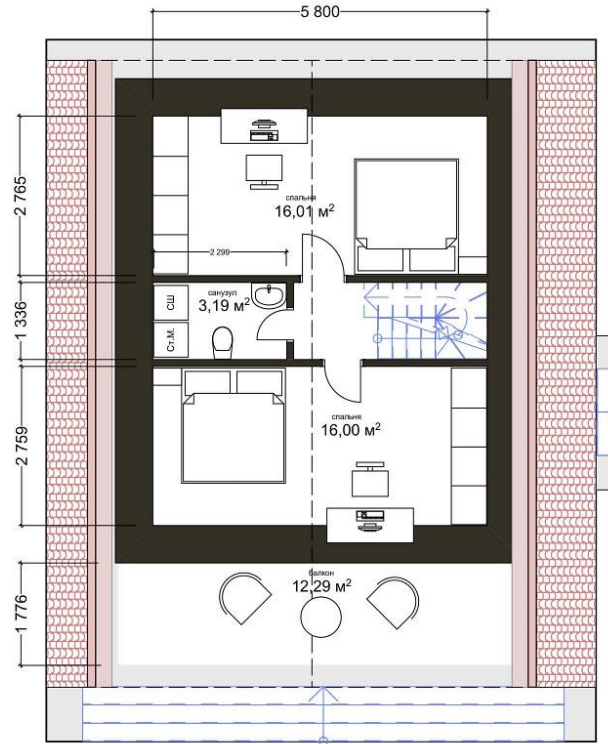
## ДВУХЭТАЖНЫЕ ДОМА



# Дом площадью 103 м<sup>2</sup>



1 этаж | S=45 м<sup>2</sup>



2 этаж | S=58 м<sup>2</sup>

Площадь дома

103 м<sup>2</sup>

Терраса

18 м<sup>2</sup>

Балкон

12 м<sup>2</sup>



2 этажа



2 спальни



гостиная



кухня



2 санузла

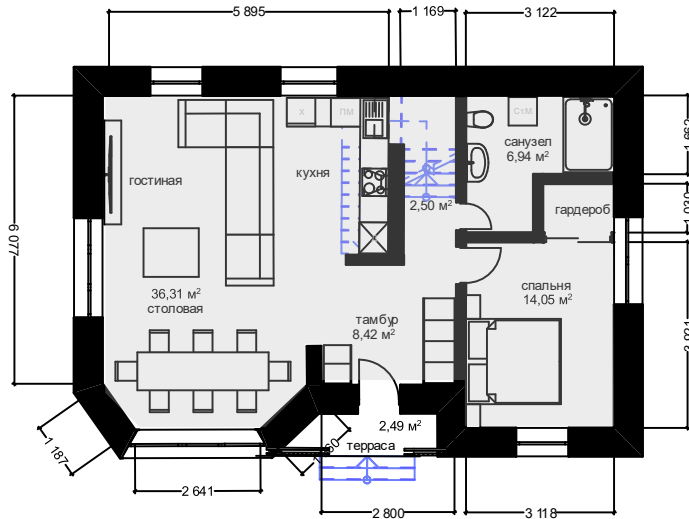


терраса

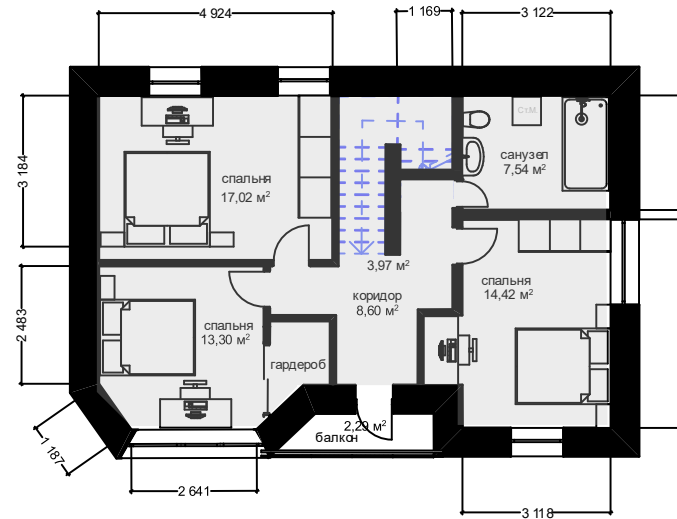


балкон

# Дом площадью 138 м<sup>2</sup>



1 этаж | S=71 м<sup>2</sup>



2 этаж | S=67 м<sup>2</sup>

Площадь  
дома

**138 м<sup>2</sup>**

Терраса

+ **2,5 м<sup>2</sup>**

Балкон

+ **2 м<sup>2</sup>**



2 этажа



4 спальни



гостиная

кухня



2 санузла



2 гардероба

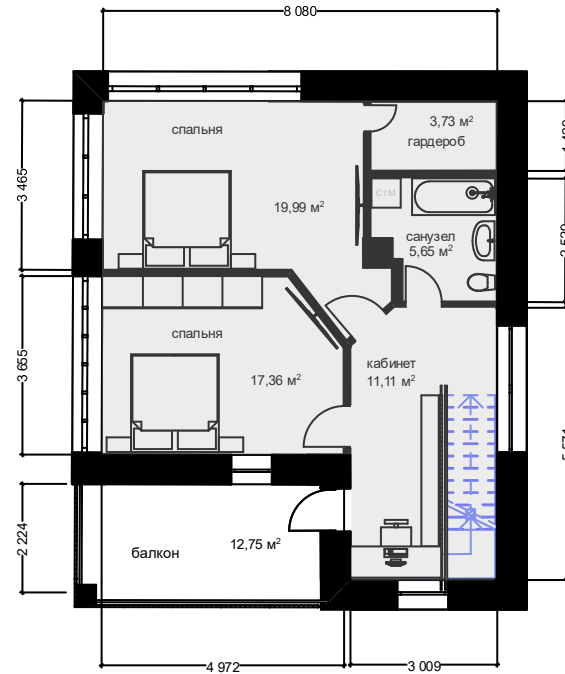
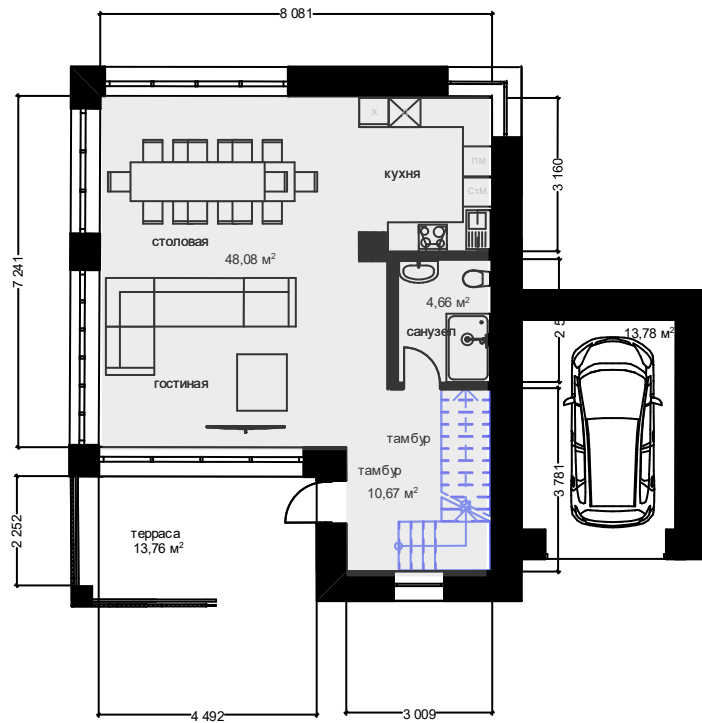


терраса



балкон

# Дом площадью 147 м<sup>2</sup>



Площадь  
дома

**147 м<sup>2</sup>**

Гараж

**+ 14 м<sup>2</sup>**

Терраса

**+ 14 м<sup>2</sup>**

Балкон

**+ 13 м<sup>2</sup>**



2 этажа



2 спальни



гостиная



кухня



кабинет



гардероб



2 санузла



гараж

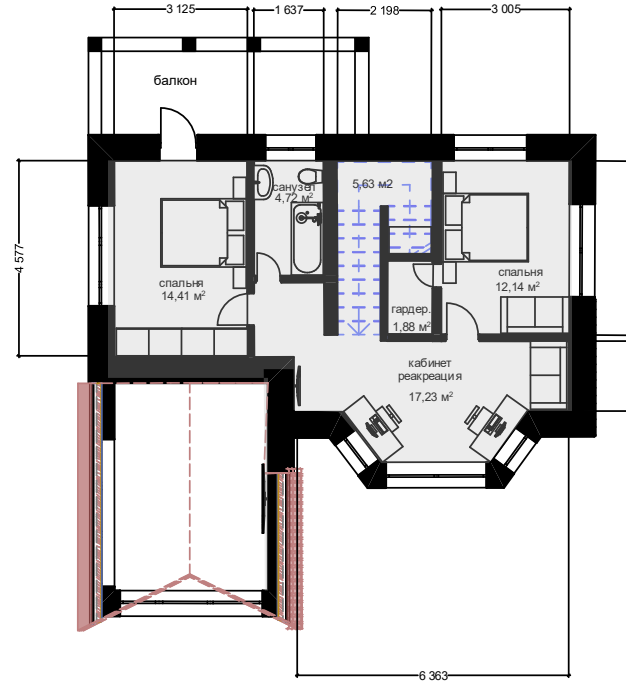
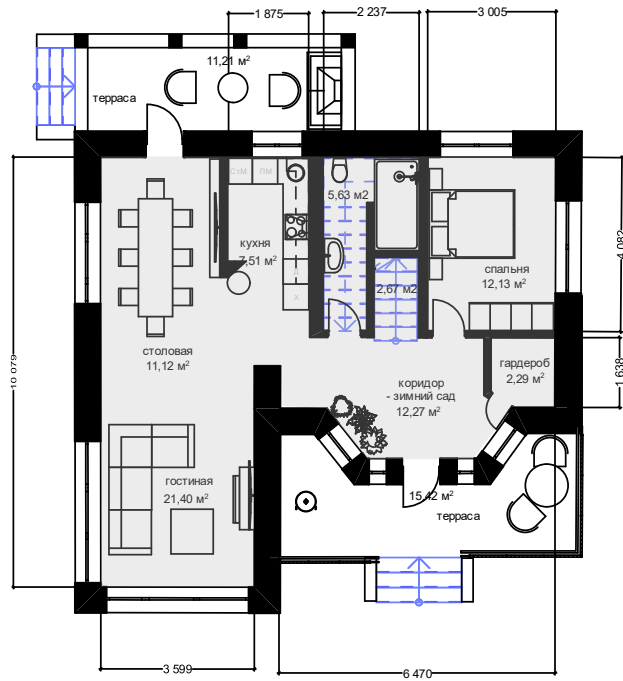


терраса



балкон

# Дом площадью 158 м<sup>2</sup>



Площадь дома

**158 м<sup>2</sup>**

Терраса 1 + Терраса 2 + Балкон

**15 м<sup>2</sup>** + **11 м<sup>2</sup>** + **11 м<sup>2</sup>**



slab-house.com

32



2 этажа



3 спальни



гостиная



кухня



кабинет



2 гардероба



2 санузла



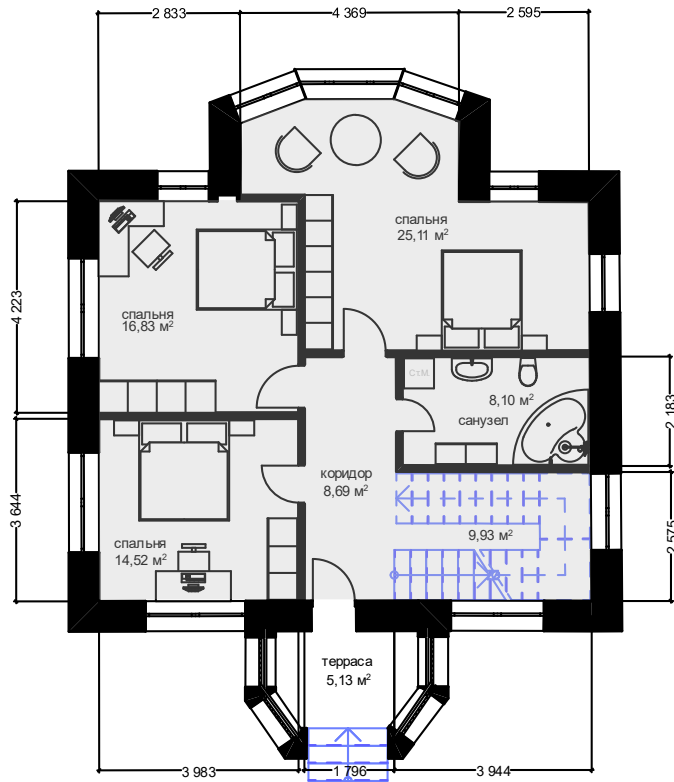
2 террасы



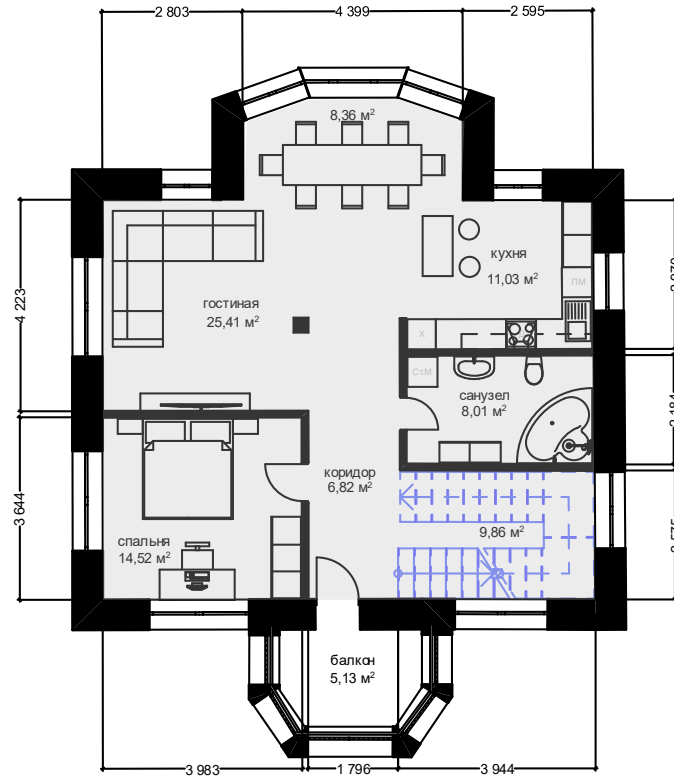
балкон



# Дом площадью 178 м<sup>2</sup>



1 этаж | S=89 м<sup>2</sup>



2 этаж | S=89 м<sup>2</sup>

Площадь дома

178 м<sup>2</sup>

Терраса

5 м<sup>2</sup>

Балкон

5 м<sup>2</sup>



2 этажа



4 спальни



гостиная

кухня



2 санузла

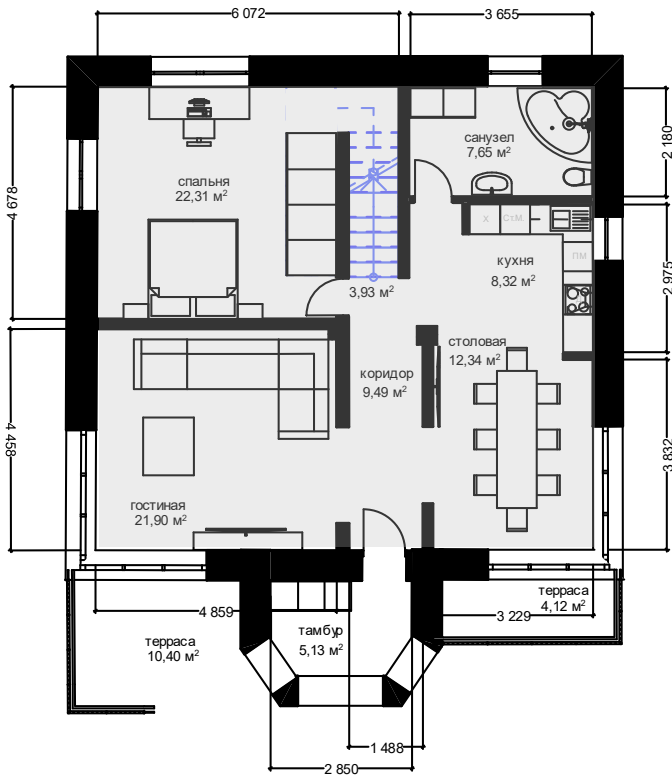


терраса

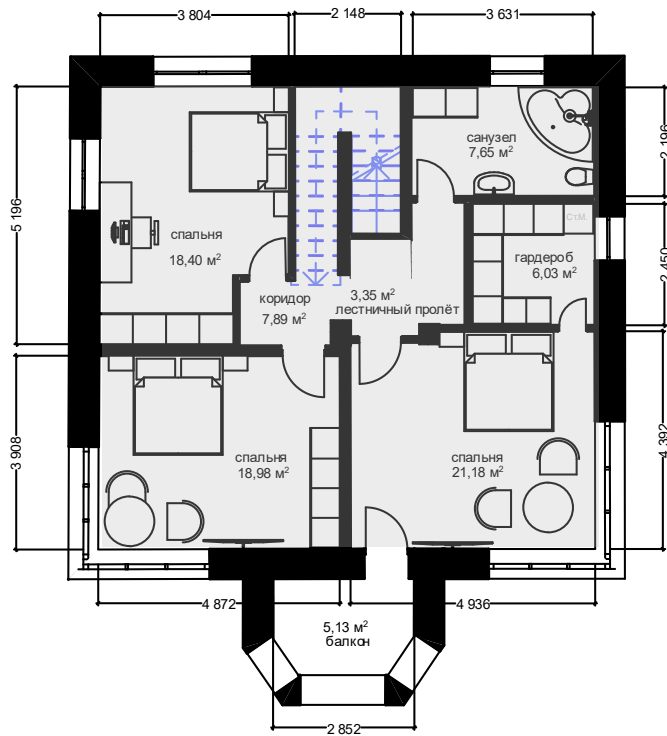


балкон

# Дом площадью 194 м<sup>2</sup>



1 этаж | S=106 м<sup>2</sup>



2 этаж | S=88 м<sup>2</sup>

Площадь  
дома

**194 м<sup>2</sup>**

Терраса 1 Терраса 2 Балкон

+ **10 м<sup>2</sup>** + **4 м<sup>2</sup>** + **5 м<sup>2</sup>**



slab-house.com

34



2 этажа



4 спальни



гостиная



кухня



2 санузла

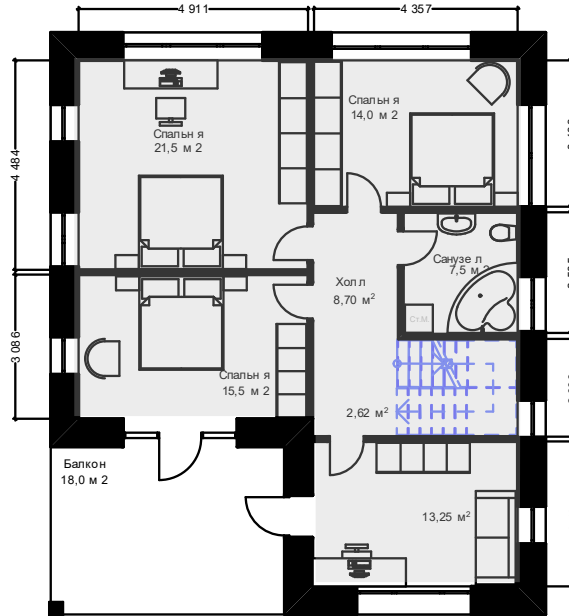
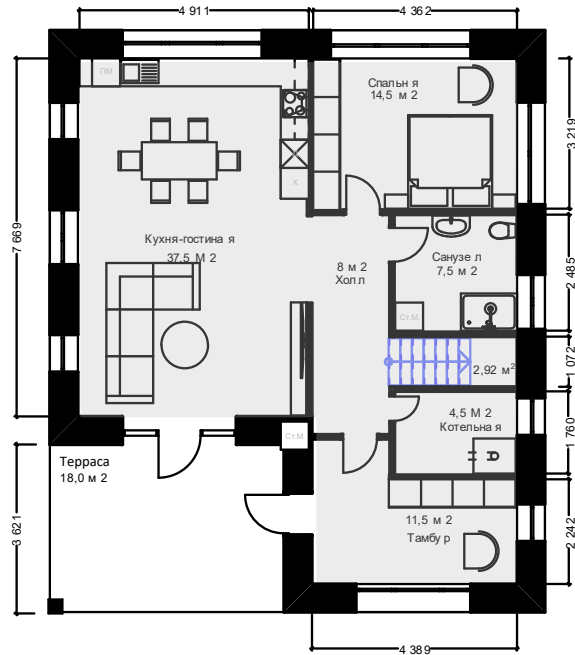


2 террасы



балкон

# Дом площадью 202,5 м<sup>2</sup>



Площадь дома

**202,5 м<sup>2</sup>**

Терраса

**18 м<sup>2</sup>**

Балкон

**18 м<sup>2</sup>**



2 этажа



4 спальни



гостиная

кухня



2 санузла



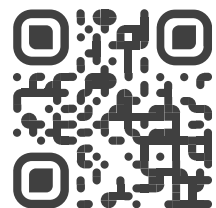
кабинет



терраса



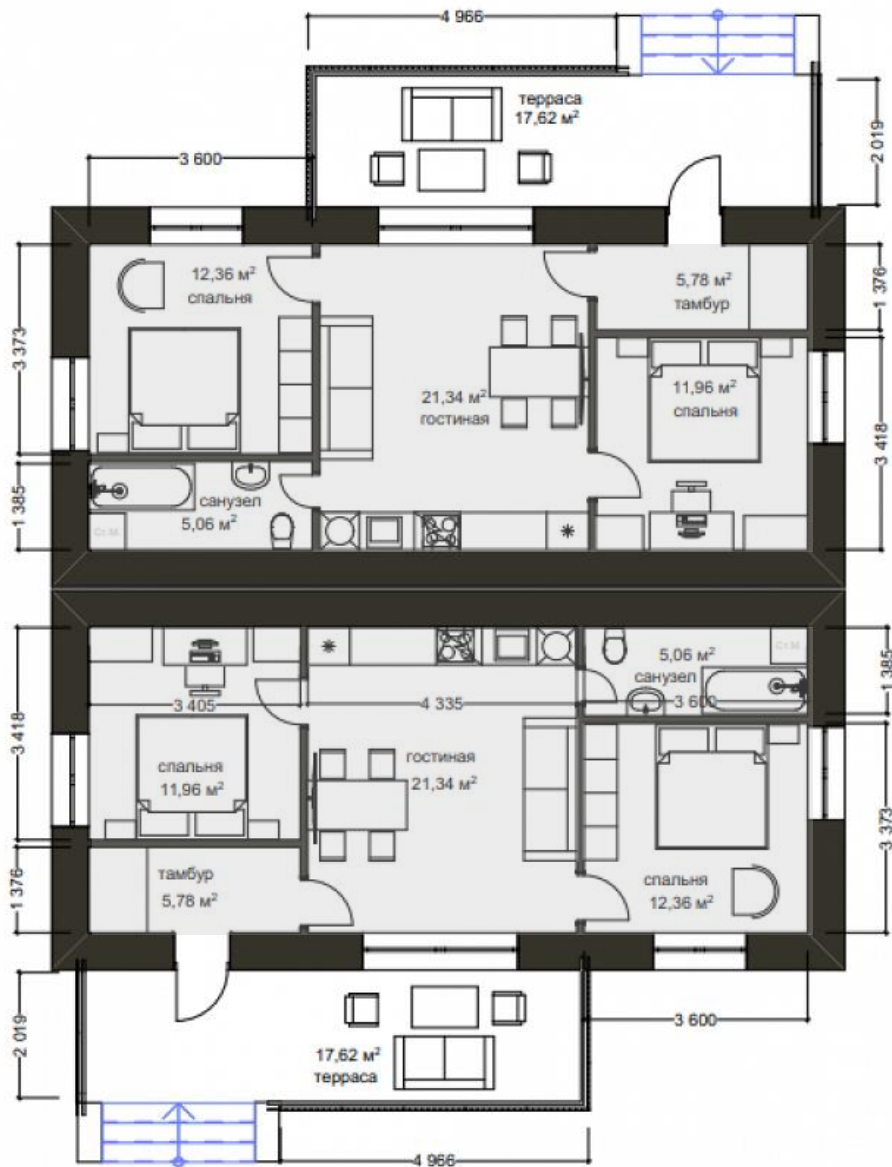
балкон



ДУПЛЕКС



# Дом площадью 112 м<sup>2</sup>



Площадь дома

**112 м<sup>2</sup>**

2 террасы по

**18 м<sup>2</sup>**



slab-house.com

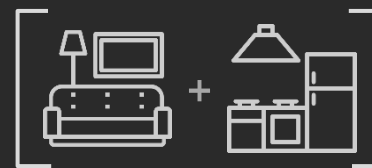
37



дуплекс



2 спальни



гостиная

кухня



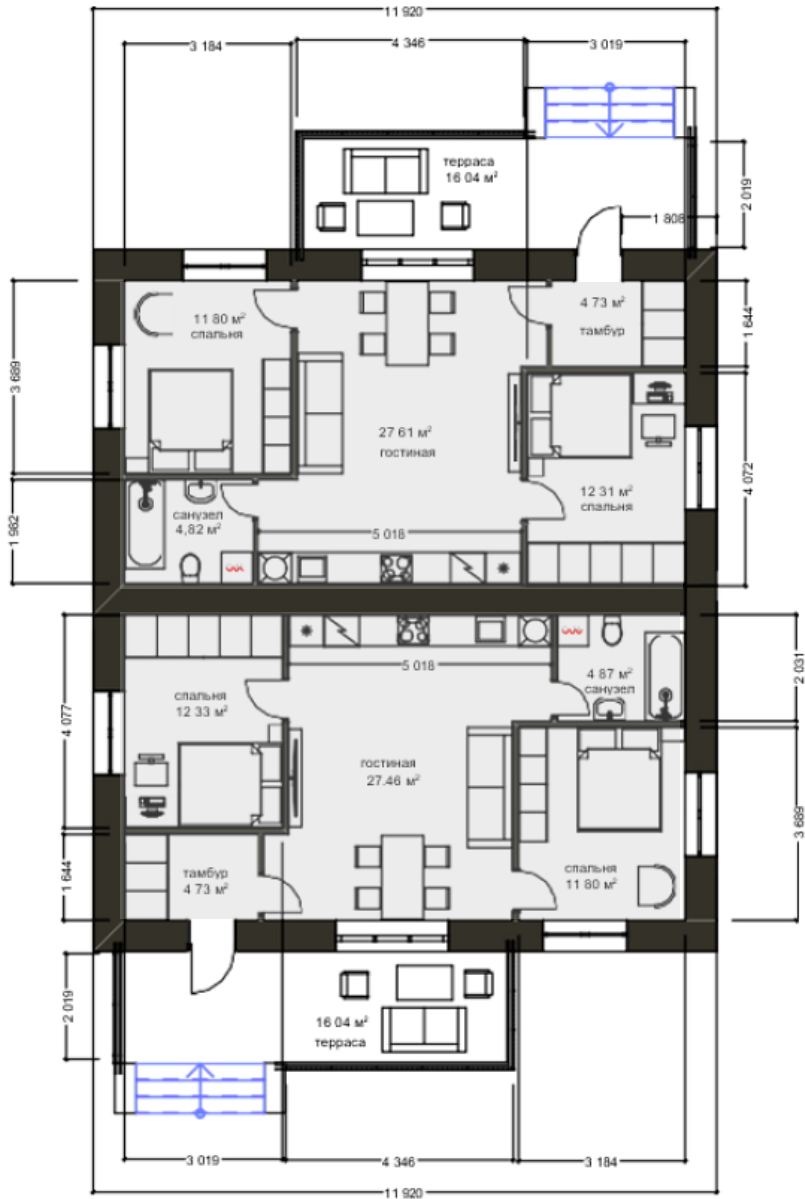
санузел



терраса

x2

# Дом площадью 122 м<sup>2</sup>



Площадь дома

122 м<sup>2</sup>

2 террасы по

16 м<sup>2</sup>



slab-house.com

38



дуплекс



2 спальни



гостиная



кухня



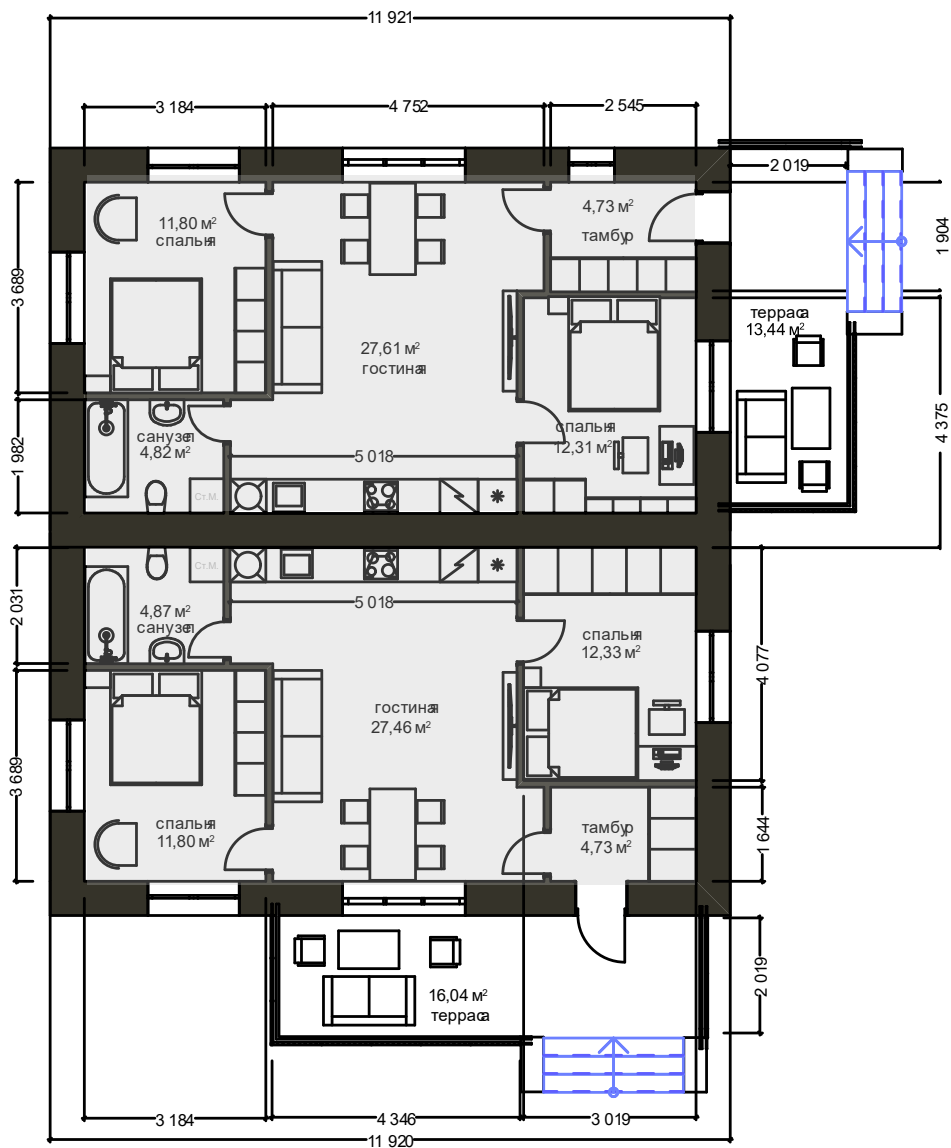
санузел



терраса

x2

# Дом площадью 122 м<sup>2</sup>



Площадь дома

122 м<sup>2</sup>

терраса + 16 м<sup>2</sup> + 13,5 м<sup>2</sup> терраса



slab-house.com

39



дуплекс



2 спальни



гостиная



кухня



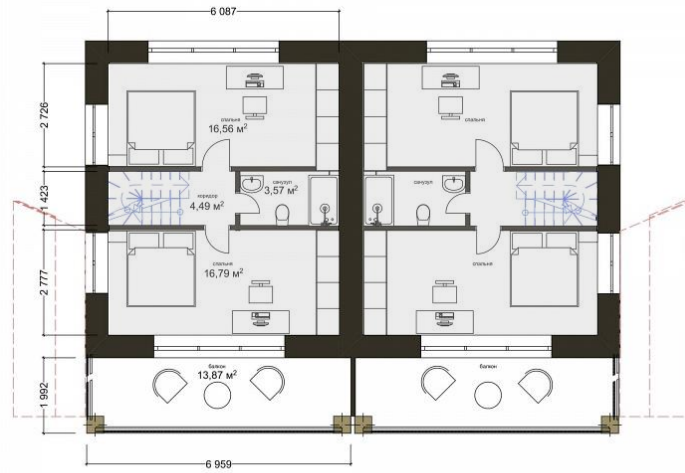
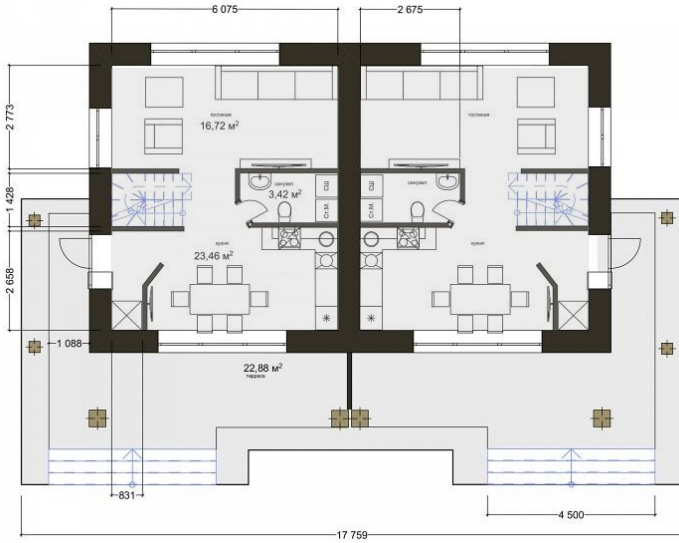
санузел



терраса

x2

# Дом площадью 192 м<sup>2</sup>



Площадь  
дома

192 м<sup>2</sup>

2 террасы по 2 балкона по

+ 23 м<sup>2</sup> + 14 м<sup>2</sup>



slab-house.com

40



дуплекс



2 этажа



2 спальни



гостиная



кухня



2 санузла



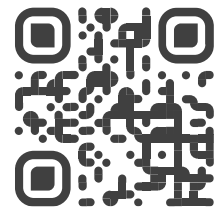
терраса



балкон

x2





# КОНТАКТЫ



+7 (495) 156-36-74



[info@slab-house.com](mailto:info@slab-house.com)



[www.slab-house.com](http://www.slab-house.com)

## Адрес офиса

МО, г. Щелково,  
ул. Комсомольская, д. 11

